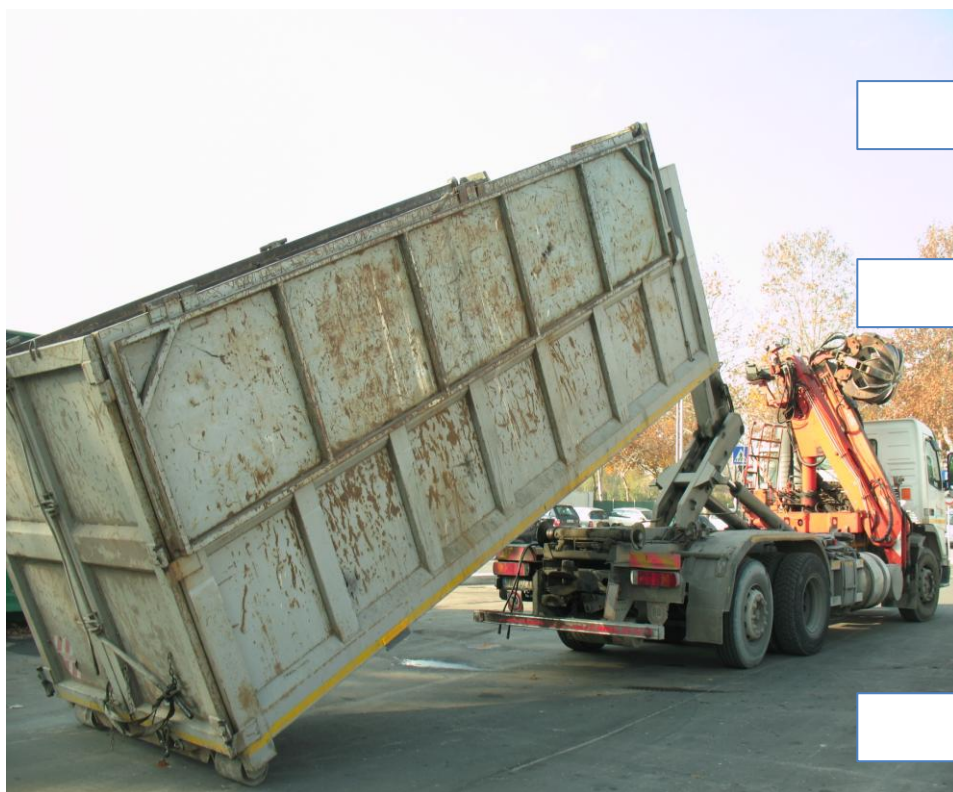


TRACCIABILITA' DEI CASSONI

SISTEMA DI TRACCIATURA DEI CASSONI SCARRABILI



Apparati di localizzazione satellitare



Elettronica per la lettura TAG RFID



TAG Rfid da applicare sui CASSONI



Il servizio di consegna dei CASSONI SCARRABILI per la sua particolare diffusione, porta alla indeterminazione del parco installato. Nel processo di **tracciabilità del rifiuto** è necessario quindi disporre di strumenti idonei a certificare la consegna ed il prelievo degli stessi fino al sito di smaltimento.

Selecta per questo propone la sua tecnologia per il controllo del processo realizzata con strumenti di:

- localizzazione satellitare – Computer di bordo anche con cartografia o semplici black box
- elettronica per la lettura trasponder RFID UHF – Sistemi monocanale o quadricanale
- antenne per la lettura trasponder RFID UHF – Dimensioni e tipologie variabili
- interfacciamento sistemi di presa di forza
- tag RFID UHF passivi da applicare ai contenitori – Dimensioni e forme variabili
- censimento e tag contenitori

SELECTA

LOCALIZZAZIONE SATELLITARE
E INFORMATICA DEI TRASPORTI

Selecta Digital Service srl
Via Pertini, 5 - 30030 Martellago (VE)
tel. +39.041.5074211 | fax +39.041.5074266
info@selecta.ve.it

www.selectadigitalservice.it www.selsat.it

SISTEMA DI CENTRALE WEB

Ricostruzione percorsi



Geolocalizzazione contenitori



Report Tracciabilità

Id	Data	Contenitore	Tag	Descrizione	Valore
1	02/11/2012 09:38:00	IP65	IP6501	L.0201 Modena-Lanterna-VA-Est-Lo-Catello	radio RFID: 0 presa netto: 0 tag: 0 prog: 0 data: 02/11/2012 09:38:00 Ricostruzione: 0
2	02/11/2012 09:38:04	IP65	IP6501	L.0201 Modena-Lanterna-VA-Est-Lo-Catello	radio RFID: 0 presa netto: 0 tag: 0 prog: 0 data: 02/11/2012 09:38:04 Ricostruzione: 0
3	02/11/2012 09:38:24	IP65	IP6501	L.0201 San Lazzaro-VA-Est-Lo-Catello	radio RFID: 0000000481993002 presa netto: 39 tag: 222 prog: 0 data: 02/11/2012 09:38:24 Ricostruzione: 0002
4	02/11/2012 09:38:29	IP65	IP6501	L.0201 San Lazzaro-VA-Est-Lo-Catello	radio RFID: 0000000481993002 presa netto: 64 tag: 301 prog: 0

AMMINISTRAZIONE DEI DATI

I dati letti sul campo vengono inviati attraverso la rete GPRS in real time al sistema centrale che li mette immediatamente a disposizione per la gestione amministrativa.

Il sistema prevede anche web-service per l'interscambio con sistemi gestionali esistenti.

Il report "tracciabilità" consente di verificare ogni singola operazione di posizionamento.

SELECTA

LOCALIZZAZIONE SATELLITARE E INFORMATICA DEI TRASPORTI

Il cuore del sistema

Il centro di elaborazione di tutte le informazioni è composto da una unità di bordo (localizzatore satellitare) che grazie alle sue connessioni di bordo è in grado di monitorare il mezzo, identificare le attivazioni di presa di forza, leggere i Tag, interfacciarsi con sistemi di bordo presenti.

I sistemi di bordo possono essere di tipo black box, oppure con interfaccia autista



La soluzione applicativa a bordo

La soluzione proposta da Selecta consiste in un localizzatore di bordo interfacciato ad una elettronica intelligente a cui sono collegate le antenne che sono in grado di leggere l'approssimarsi del TAG con una distanza variabile a seconda della tecnologia utilizzata (UHF, 125, 134). I contenitori devono naturalmente essere equipaggiati con Tag passivo.

L'elettronica intelligente



Il sistema di lettura monocanale o quadri canale, a seconda del numero di antenne necessarie a bordo, è composto da un contenitore stagno (IP65) da applicare sul pianale del mezzo che, grazie alla sua programmabilità, è in grado di leggere i tag secondo una configurazione appositamente creata. Sarà quindi ad esempio possibile leggere il Tag RFID predisposto su ogni contenitore scarrabile ed informare automaticamente il sistema di centrale se si tratta di una posa o di un prelievo (in-out). L'attivazione del sistema può avvenire ad intermittenza automatica con l'attivarsi della presa di forza.

Sistemi di lettura Tag RFID

A seconda della tipologia dei contenitori sono disponibili tag RFID passivi in grado di essere letti a distanza di circa 1,00- 2,00 metri.

